



A Linha Interactive oferece praticidade, segurança, robustez e a melhor relação custo/benefício. São produtos que acompanham o desenvolvimento e a evolução das tecnologias de última geração, traduzindo a qualidade NHS em

todos os seus produtos.

Possui estabilização interna True RMS com regulação online que mantém a tensão de saída regulada, seja em modo rede ou bateria; forma de onda semisenoidal na saída em modo bateria; sinalização visual e auditiva simples e completa de todas as condições da rede elétrica, do nobreak, da bateria e da carga; carregador inteligente que garante maior vida útil à bateria; dispositivos e proteções essenciais para o seu equipamento; gabinete metálico com pintura epóxi de qualidade assegurada.

O modelo NHS Mini III 600VA é compacto, estando disponível nos modelos monovolt na entrada e na saída ou bivolt entrada e saída (verifique seu modelo).

## Proteções



- Contra sobrecarga e curto-circuito no inversor
- Contra subtensão e sobretensão na rede elétrica com retorno e desligamento automático
- Contra descarga profunda de bateria
- Desligamento automático por carga mínima na saída
- Contra surtos de tensão

## Aplicações



ÁUDIO



VÍDEO



INFORMÁTICA



TELEFONIA

[www.nhs.com.br](http://www.nhs.com.br)



## Características Gerais

- Nobreak microprocessado com memória flash interna
- Tecnologia Line Interactive com forma de onda semisenoidal
- Auto teste para verificação das condições iniciais do equipamento
- Tecnologia SMD que garante alta confiabilidade e qualidade ao Nobreaks
- Comutação livre de transitórios pois rede e inversor são perfeitamente sincronizados (PLL)
- DC Start - pode ser ligado mesmo na ausência da rede elétrica com bateria carregada
- Recarga automática da bateria mesmo com o Nobreak desligado garantindo maior tempo de vida útil
- Rápido acionamento do inversor
- Gerenciamento de bateria que avisa quando a bateria precisa ser substituída
- Chave liga/desliga temporizada e embutida no painel frontal que evita desligamento acidental
- Porta-fusível com unidade reserva
- Função TRUE RMS com melhor qualidade na regulação de saída
- Função mute: pressionar o botão frontal 6 vezes para inibir ou habilitar campainha.
- Permite utilização com grupo gerador devido à sua ampla faixa de frequência na entrada
- Circuito desmagnetizador
- Estabilidade na frequência de saída devido ao uso de cristal de alta precisão
- Gabinete metálico com pintura epóxi
- Gabinete anti-chama
- Estabilizador interno
- Painel frontal com plástico ABS alto impacto
- Design do produto simples e robusto
- Bateria selada tipo VRLA interna de primeira linha e à prova de vazamento
- Proteção contra surtos de tensão entre fase e neutro
- Sinalização visual através de três leds no painel frontal com todas as condições do Nobreak (rede elétrica, bateria e carga)
- Alarme sonoro crescente para indicação do nível de bateria no modo inversor
- Indicação de potência consumida pela carga
- Indicação para troca de bateria
- Desligamento por carga mínima
- Tensão de entrada nominal 120V/220V (disponível nos modelos monovolt ou bivolt)
- Tensão de saída nominal 120V/220V (disponível nos modelos monovolt ou bivolt)
- Seis tomadas de saída, dispensa extensões adicionais

## Sinalizações



### VISUAL:

- Presença de rede e condição de carga ou bateria carregada
- Ausência de rede e percentual de carga em modo inversor
- Subtensão ou sobretensão da rede elétrica
- Ausência ou carga mínima na saída do nobreak
- Bateria descarregada ou com nível mínimo de capacidade
- Potência excessiva na saída do nobreak
- Desligamento por sobretensão na saída
- Indicação de necessidade de troca de bateria
- Sobrecarga ou curto-circuito na saída

### AUDITIVAS:

- Bip intermitente para indicar potência excessiva na saída do nobreak
- Bip sonoro crescente para indicar nível de queda da tensão de bateria em modo inversor

## Autonomia Típica



**PLENA CARGA 5 minutos**

**MEIA CARGA 12 minutos**

Autonomia e capacidade de alimentação do Nobreak podem variar significativamente dependendo das configurações do micro e consumo das cargas, bem como condições de uso e do tempo de vida da bateria, do número de ciclos de carga e da temperatura ambiente.

## Especificações Técnicas

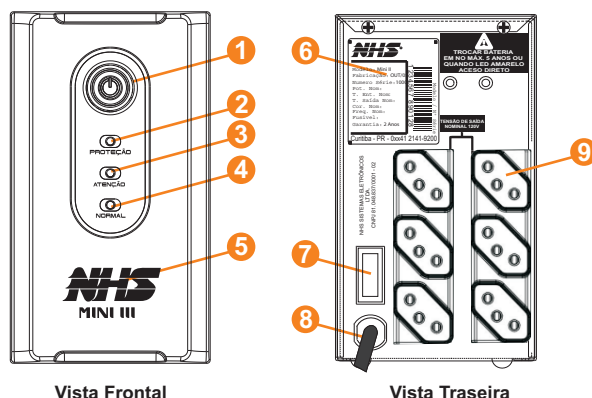
### MINI III 120V 600

### MINI III Bivolt 600

	MINI III 120V 600	MINI III Bivolt 600	
<b>ENTRADA</b>	Tensão de entrada nominal	120V	120V/220V Automático
	Faixa Tensão de entrada	95V - 140V	95V - 245V
	Frequência de entrada	47Hz - 63Hz	47Hz - 63Hz
	Subtensão	95V	95V/180V
	Sobretensão	140V	140V/245V
<b>SAÍDA</b>	Potência de saída nominal contínua	600VA/250W	600VA/250W
	Potência de pico nominal	300W	300W
	Tensão de saída nominal	120V	120V (220V configurável através de jumper interno)
	Faixa de saída em modo inversor	120V +-5%	120V +-5% ou 220V +-5%
	Frequência de saída em modo inversor	60Hz +-0,1%	60Hz +-0,1%
	Tempo de acionamento do inversor	<0,8ms	<0,8ms
	Forma-de-onda em modo inversor	Semi - Senoidal	Semi - Senoidal
	Rendimento a plena carga em rede	>=95%	>=95% para 120V/120V ou 220V/220V. >=90% para 120V/220V ou 220V/120V
Rendimento a plena carga em bateria	>=80%	>=80%	
<b>BATERIA</b>	Tensão de operação	12V	
	Quantidade	1x7Ah / 12V	
	Tipo da bateria	Selada VRLA , chumbo-ácida, livre de manutenção	
	Tempo de recarga da bateria	10h após 90% descarregada	
	Vida útil da bateria	Entre 2 e 5 anos, conforme número de ciclos de descarga e da temperatura ambiente.	
<b>MECÂNICA</b>	Comprimento do cabo AC	1,5m com Plugue Padrão NBR14136	
	Dimensões	261 x 93,4 x 168 [mm]	
	Peso aproximado	6,65kg	
<b>AMB.</b>	Temperatura de operação	0°C a 40°C	
	Umidade relativa	0 a 90% sem condensação	

- PROTEÇÕES**
- Desligamento do nobreak quando houver sobrecarga 110%: 7min rede / 50s inversor. 160%: 1min rede / 15s inversor.
  - Acionamento do inversor para subtensão e sobretensão na rede elétrica com retorno e desligamento automático
  - Desligamento automático contra descarga profunda de bateria no modo inversor
  - Desligamento programado por carga mínima na saída e ausência da rede elétrica superior a uma hora
  - Varistores óxido metálico contra surtos de tensão

## Apresentação do Produto



Vista Frontal

Vista Traseira

1. Botão liga/desliga
2. Led de indicação Proteção
3. Led de indicação Atenção
4. Led de indicação Normal
5. Indicação do modelo
6. Etiqueta de identificação de produto
7. Fusetel de entrada AC
8. Cabo de alimentação AC Padrão NBR 14136
9. Tomadas de saída padrão NBR 14136