



A Linha Interactive oferece praticidade, segurança, robustez e a melhor relação custo/benefício. São produtos que acompanham o desenvolvimento e a evolução das tecnologias de última geração, traduzindo a qualidade NHS em

todos os seus produtos.

Possui estabilização interna True RMS com regulação online que mantém a tensão de saída regulada, seja em modo rede ou bateria; forma de onda senoidal na saída em modo bateria; sinalização visual e auditiva simples e completa de todas as condições da rede elétrica, do nobreak, da bateria e da carga; carregador inteligente que garante maior vida útil à bateria; dispositivos e proteções essenciais para o seu equipamento; gabinete metálico com pintura epóxi de qualidade assegurada. O modelo NHS PDV 2200 S-MAX é bivolt automático na entrada e possui oito tomadas disponíveis na saída.

## Proteções



- Contra sobrecarga e curto-circuito no inversor
- Contra subtensão e sobretensão na rede elétrica com retorno e desligamento automático
- Contra descarga profunda de bateria
- Desligamento automático por carga mínima na saída
- Contra surtos de tensão
- Proteção telefônica RJ 11 (opcional)

## Aplicações



ÁUDIO



VÍDEO



INFORMÁTICA



TELEFONIA

[www.nhs.com.br](http://www.nhs.com.br)

## Características Gerais

- Nobreak microprocessado com memória flash interna
- Tecnologia Line Interactive com forma de onda senoidal
- Auto teste para verificação das condições iniciais do equipamento
- Tecnologia SMD que garante alta confiabilidade e qualidade ao Nobreaks
- Comutação livre de transitórios pois rede e inversor são perfeitamente sincronizados (PLL)
- DC Start - pode ser ligado mesmo na ausência da rede elétrica com bateria carregada
- Recarga automática da bateria mesmo com o Nobreak desligado garantindo maior tempo de vida útil
- Rápido acionamento do inversor
- Gerenciamento de bateria que avisa quando a bateria precisa ser substituída
- Botão liga/desliga temporizada e embutida no painel frontal que evita desligamento acidental
- Porta-fusível com unidade reserva
- Função TRUE RMS com melhor qualidade na regulação de saída
- Sinalização visual e sonora com todas as condições do equipamento, bateria, rede, incluindo potência consumida, potência excessiva, bateria baixa e falha de rede
- Função mute - pressionar o botão 6 vezes para inibir ou habilitar a campainha
- Permite utilização com grupo gerador devido à sua ampla faixa de frequência na entrada
- Circuito desmagnetizador
- Estabilidade na frequência de saída devido ao uso de cristal de alta precisão
- Gabinete metálico com pintura epóxi
- Gabinete anti-chama
- Painel frontal com plástico ABS alto impacto
- Estabilizador interno
- Interface de comunicação USB
- Design do produto simples e robusto
- Baterias seladas tipo VRLA internas de primeira linha e à prova de vazamento
- Proteção contra surtos de tensão entre fase e neutro
- Alarme sonoro crescente para indicação do nível de bateria no modo inversor
- Indicação de potência consumida pela carga,
- Indicação para troca de bateria
- Desligamento por carga mínima
- Ventilador interno controlado de acordo com o estado da rede e consumo de carga do Nobreak
- Modelo Bivolt automático na entrada
- Tensão de saída nominal 120V (padrão)
- Tensão de saída 220V configurável (seleção interna)
- Oito tomadas de saída
- Permite expansão de bateria externas (opcional)

## Sinalizações



### VISUAL:

- Presença de rede e condição de carga ou bateria carregada
- Ausência de rede e percentual de carga em modo inversor
- Subtensão ou sobretensão da rede elétrica
- Ausência ou carga mínima na saída do nobreak
- Bateria descarregada ou com nível mínimo de capacidade
- Potência excessiva na saída do nobreak
- Desligamento por sobretensão na saída
- Indicação de necessidade de troca de bateria
- Sobrecarga ou curto-circuito na saída

### AUDITIVAS:

- Bip intermitente para indicar potência excessiva na saída do nobreak
- Bip sonoro crescente para indicar nível de queda da tensão de bateria em modo inversor

## Autonomia Típica



**MEIA CARGA 20 minutos**

**PLENA CARGA 8 minutos**

Autonomia e capacidade de alimentação do Nobreak podem variar significativamente dependendo das configurações do micro e consumo das cargas, bem como condições de uso e do tempo de vida da bateria, do número de ciclos de carga e da temperatura ambiente.

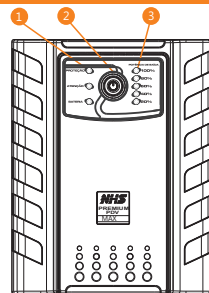
## Especificações Técnicas

### PDV 2200S - MAX USB

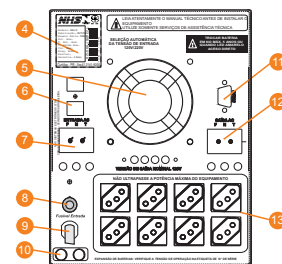
ENTRADA	Tensão de entrada nominal	120V/220V Automático
	Faixa Tensão de entrada	95V - 245V
	Frequência de entrada	47Hz - 63Hz
	Subtensão	95V/180V
	Sobretensão	140V/245V
SAÍDA	Potência de saída nominal contínua	2200VA/ 1200W
	Potência de pico nominal	1320W
	Tensão de saída nominal	120V (220V configurável através de jumper interno)
	Faixa de saída em modo inversor	120V +-5% (220V +-5%)
	Frequência de saída em modo inversor	60Hz +- 0,1%
	Tempo de acionamento do inversor	<0,8ms
	Forma-de-onda em modo inversor	Semi - Senoidal
	Rendimento a plena carga em rede	>=95% para 120V/120V ou 220V/220V / >=90% para 120V/220V ou 220V/120V
Rendimento a plena carga em bateria	>=80%	
BATERIA	Tensão de operação	24V
	Quantidade	2 x18Ah/12V (consulte opções para expansão de bateria)
	Tipo da bateria	Selada VRLA , chumbo-ácida, livre de manutenção
	Tempo de recarga da bateria	24h após 90% descarregada
	Vida útil da bateria	Entre 2 e 5 anos, conforme número de ciclos de descarga e da temperatura ambiente.
MECÂNICA	Comprimento do cabo AC	1,5m com plugue padrão NBR 14136
	Dimensões	415 x 192 x 236 [mm]
	Peso aproximado	31kg
AMB.	Temperatura de operação	0°C a 40°C
	Umidade relativa	0 a 90% sem condensação

PROTEÇÕES	Desligamento do nobreak quando houver sobrecarga 110%: 7min rede/50s inversor. 160%: 1min rede/15s inversor.
	Acionamento do inversor para subtensão e sobretensão na rede elétrica com retorno e desligamento automático
	Desligamento automático contra descarga profunda de bateria no modo inversor
	Desligamento programado por carga mínima na saída e ausência da rede elétrica superior a uma hora
	Varistores óxido metálico contra surtos de tensão

## Apresentação do Produto



Vista frontal



Vista traseira

1. Leds de sinalização (Proteção, Atenção, Normal)
2. Botão liga/desliga
3. Leds de indicação de consumo da carga (Potência)
4. Etiqueta de identificação de produto
5. Microventilador
6. Proteção para fax/fone (opcional)
7. Borneira de Entrada (opcional)
8. Fusível de entrada
9. Cabo de alimentação AC padrão NBR 14136
10. Conector de engate rápido para expansão de bateria - 24V (opcional)
11. Interface de comunicação padrão USB
12. Borneira de Saída (opcional)
13. Tomadas de saída padrão NBR 14136